

GES TEKLİFİ

6,1 kWp

6 kWe

Proje Adı
Elektrifikasyon
Sistem

Hazırlayan
Nihan Balkan

Yatırımcı
Elektrifikasyon
Sistem

Hakkımızda

Solimpeks A.Ş 2001 yılında Konya'da faaliyetine başlamıştır. On yıl gibi bir süre içerisinde, Avrupalı rakiplerini geride bırakarak dünyadaki yedi kıtada var olan Global bir Şirkete dönüşmüştür. Solimpeks, Yenilebilir ve Sürdürülebilir enerji ilkesi ile çıkılan yolda sürekli olarak kendini geliştirerek günümüze kadar varlığını korumayı başarmıştır. İç Pazardaki faaliyetlerini, 2011 yılından itibaren Solimpeks Mühendislik ve Pazarlama A.Ş. olarak İzmir'deki Merkez binasından yürütmeye başlamıştır.

25 yılı aşkın tecrübe ve bilgi birikimini, günümüz teknolojisiyle birleştirerek dünya standartlarında üretim yapmayı başarmış ve daha önemlisi "kalite ve süreklilik" ilkesinden vazgeçmeyerek solar termal enerji üretiminde dünyanın önde gelen şirketleri arasında hak ettiği yeri almayı başarmıştır.

Enerjiyi verimli üretmenin dışında, enerjiyi verimli tüketme konusunda da ürün gamını geliştiren firmamız, yeniliğe büyük önem vermektedir



Enerji Akışı

Yıllık GES'ten Üretilen Enerji | **6.203** kWh

 Solar Sistem



 Öz Tüketim

6.203 kWh

100 %

i Neden şebekeye elektrik aktarıyorum?

Ürettiğiniz güneş enerjisini doğrudan kullanabilir ya da bataryaya depolayabilirsiniz. İhtiyaç fazlası olarak üretilen enerjiyi şebekeye aktararak kazanç elde edebilirsiniz.

Yıllık Enerji Tüketimi | **20.275** kWh

 Solar Sistem

6.203 kWh 31 %



 Şebeke

14.073 kWh

69 %

 Isı Pompası

2.275 kWh

11 %

 Diğer Hizmetler

18.000 kWh

89 %

i Neden şebekeden elektrik almaya ihtiyac duyuyorum?

Güneş enerjisi sisteminiz bir yıl içerisinde tükettiğiniz enerji miktarından daha fazla enerji üretse bile bazı durumlarda şebekeden enerji almaya ihtiyaç duyabilirsiniz.

Tahmini Üretim Tüketim



Yıllık GES'ten Üretilen Enerji
6.203 kWh



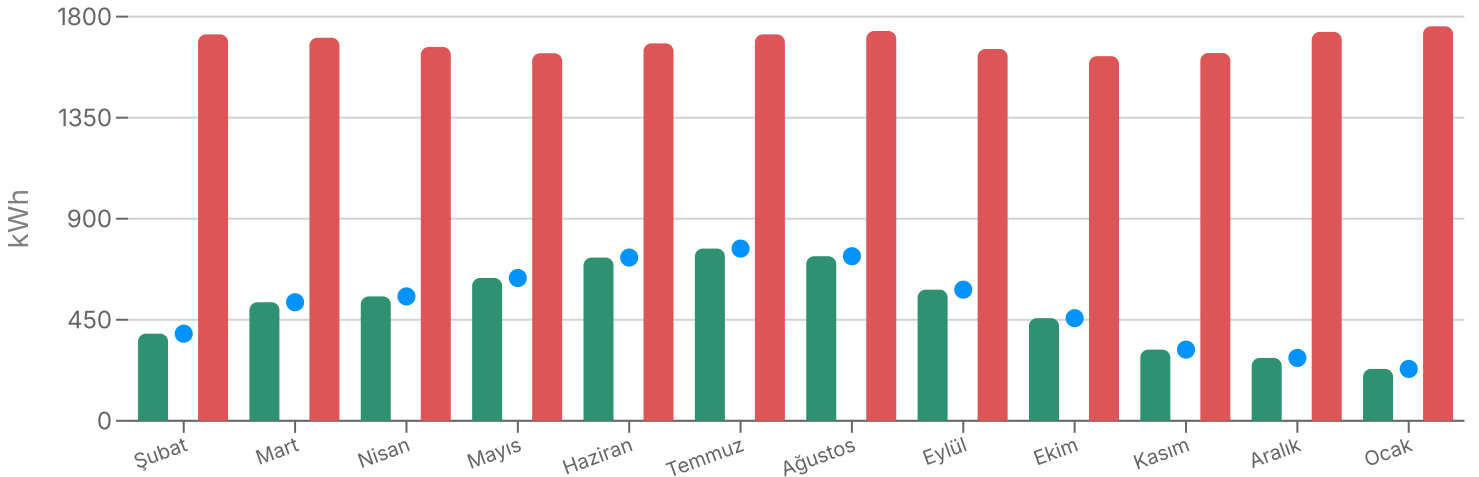
Yıllık Enerji Tüketimi
20.275 kWh



Yıllık Öz Tüketim
6.203 kWh

Ay	Tüketim	kWh	Üretim	kWh	Öz Tüketim	kWh	İhtiyaç Fazlası Üretim	kWh
Ocak	1.758	kWh	231	kWh	231	kWh	0	kWh
Şubat	1.721	kWh	388	kWh	388	kWh	0	kWh
Mart	1.707	kWh	529	kWh	529	kWh	0	kWh
Nisan	1.665	kWh	555	kWh	555	kWh	0	kWh
Mayıs	1.638	kWh	637	kWh	637	kWh	0	kWh
Haziran	1.682	kWh	727	kWh	727	kWh	0	kWh
Temmuz	1.721	kWh	768	kWh	768	kWh	0	kWh
Ağustos	1.737	kWh	734	kWh	734	kWh	0	kWh
Eylül	1.656	kWh	584	kWh	584	kWh	0	kWh
Ekim	1.625	kWh	458	kWh	458	kWh	0	kWh
Kasım	1.638	kWh	317	kWh	317	kWh	0	kWh
Aralık	1.733	kWh	281	kWh	281	kWh	0	kWh

■ Üretim ■ Tüketim ● Öz Tüketim



Isı Pompası Sistemi



Isı Enerjisi Karşılama Oranı

100

%



Amortisman Süresi (Isı Pompası)

0

Mevcut Yakıtınızı Kullandığınızda



Kömür

11.762 kWh

66.092 TRY

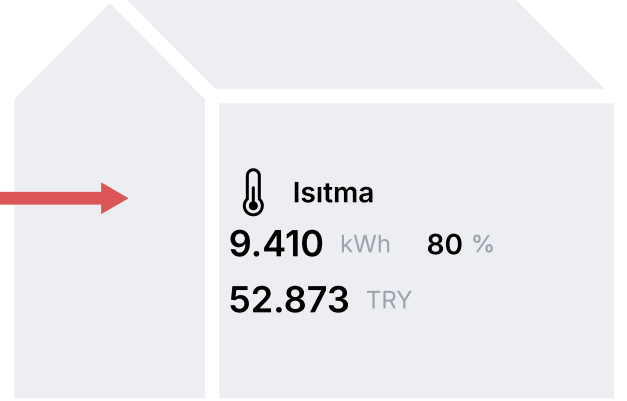


Yanma Kaybı

2.352 kWh

20 %

13.218 TRY



Isı Pompası Sistemini Kullandığınızda



Şebeke

2.275 kWh

5.915 TRY



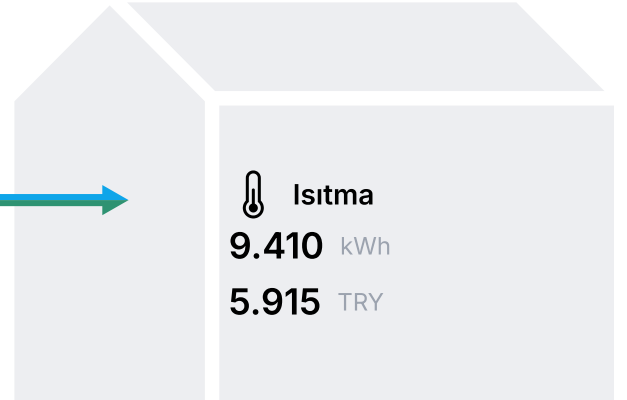
Çevre

7.135 kWh

Ücretsiz

24 %

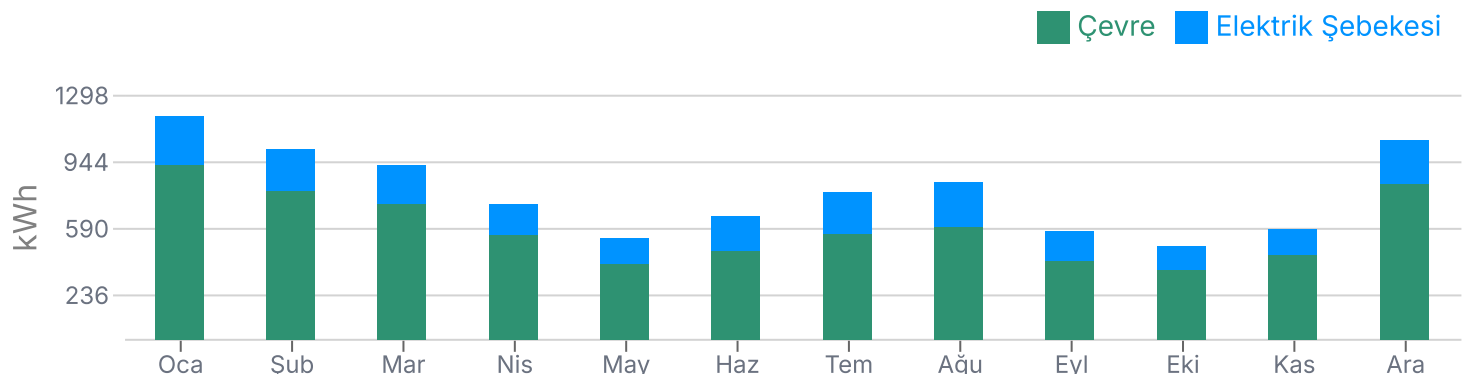
76 %



i Isı pompası sistemi kullanmanın avantajı nedir?

Isı pompası teknolojisini evinize dahil etmek, ısıtma ve sıcak su ihtiyaçlarınızı karşılamada en ekonomik, etkili ve çevre dostu yollarından biridir. Isı üretiminin ana kaynağı çevrenin kendisinden geldiği için, eviniz için gerekli ısıtmayı üretmek için gereken enerji miktarı diğer yöntemlere kıyasla büyük ölçüde azalır.

Aylık Isı Talebi



*Fiyatlara KDV dahildir.

Detaylı Tasarruf ve Fayda Analizi

İlk Yıl Net Fayda
₺29.383,73

Yatırımın Yaklaşık Geri
Dönüş Süresi
6 Yıl 8 Ay

Faturamın GES'ten
Karşılama Oranı
31 %

Türkiye Mesken Mevzuatı

Bu projedeki fizibilite hesabı, EPDK'nın yayımladığı güncel Lisanssız Elektrik Üretim Yönetmeliği kapsamında aşağıdaki parametreler ve finansal değişkenler baz alınarak yapılmıştır.

240 kWh altı

Alış Fiyatı	2,3549	TRY/kWh	Satış Fiyatı	1,1187	TRY/kWh
Mahsuplaşma Fiyatı	0,9181	TRY/kWh			

240 kWh üstü

Alış Fiyatı	3,5324	TRY/kWh	Satış Fiyatı	1,1187	TRY/kWh
Mahsuplaşma Fiyatı	0,9181	TRY/kWh			

Yıllık 4000 kWh Üzeri

Alış Fiyatı	4,3068	TRY/kWh	Satış Fiyatı	1,1187	TRY/kWh
Mahsuplaşma Fiyatı	0,9181	TRY/kWh			

Finansal Bilgiler

KDV Oranı: 10%

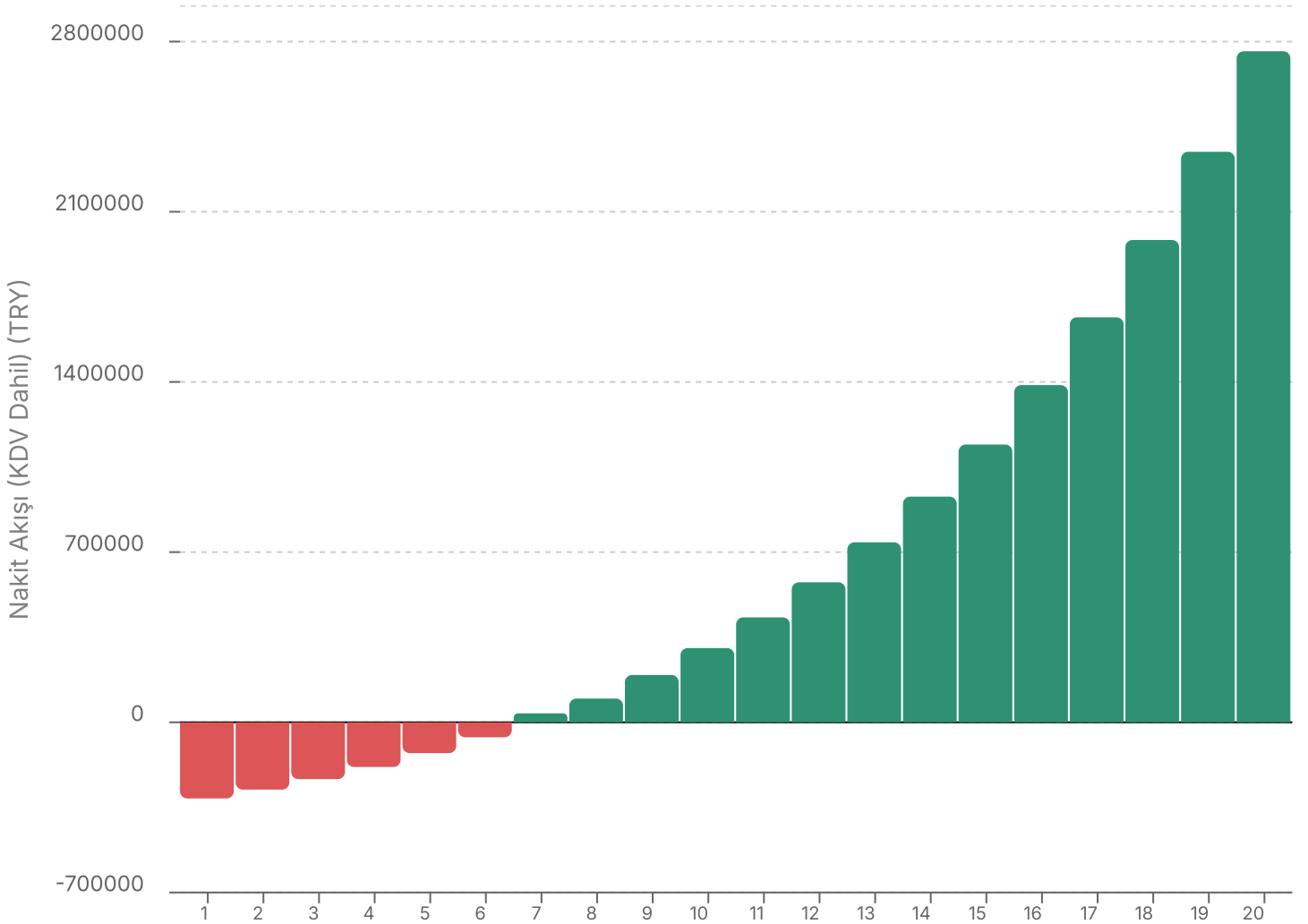
Yıllık Enflasyon Oranları: 24,7% · 19,5% · 16,2% · 15% · 15% · 15% · 15% · 15% · 15% · 15% · 15% · 15% · 15% · 15% · 15% · 15% · 15% · 15%

Ay	GES Öncesi Fatura		GES Sonrası Fatura		Tasarruf		Faturamın GES'ten Karşılama Oranı	
Ocak	8.326	TRY	7.233	TRY	1.093	TRY	14	%
Şubat	8.153	TRY	6.316	TRY	1.838	TRY	23	%
Mart	8.084	TRY	5.581	TRY	2.503	TRY	31	%
Nisan	7.886	TRY	5.261	TRY	2.625	TRY	34	%
Mayıs	7.756	TRY	4.742	TRY	3.014	TRY	39	%
Haziran	7.964	TRY	4.521	TRY	3.443	TRY	44	%
Temmuz	8.151	TRY	4.516	TRY	3.635	TRY	45	%
Ağustos	8.225	TRY	4.752	TRY	3.474	TRY	43	%
Eylül	7.845	TRY	5.079	TRY	2.766	TRY	36	%
Ekim	7.694	TRY	5.528	TRY	2.166	TRY	29	%
Kasım	7.758	TRY	6.258	TRY	1.500	TRY	20	%
Aralık	8.207	TRY	6.880	TRY	1.328	TRY	17	%

*Fiyatlara KDV dahildir.

20 Yıllık Birikimli Nakit Akışı

Yıl	Nakit Akışı (KDV Dahil)		Yıl	Nakit Akışı (KDV Dahil)	
1	-313.126	TRY	11	431.626	TRY
2	-276.724	TRY	12	575.837	TRY
3	-233.509	TRY	13	740.414	TRY
4	-183.627	TRY	14	928.217	TRY
5	-126.646	TRY	15	1.142.500	TRY
6	-61.561	TRY	16	1.386.968	TRY
7	12.772	TRY	17	1.665.836	TRY
8	97.662	TRY	18	1.983.906	TRY
9	194.599	TRY	19	2.346.630	TRY
10	305.278	TRY	20	2.760.213	TRY



Çevresel Etki



Yeni sürdürülebilir enerji sisteminiz sayesinde:



Yıllık Kurtarılan Ağaç

66

Ağaç

i Bunları biliyor musunuz?

Amazon bölgesindeki tropikal ormanlar 140 milyon tona kadar CO2 depolayabiliyor olup bu özellikleriyle gezegenimizin en büyük CO2 depolarından biri olma işlevini görürler.



Yıllık Engellenen CO2 Salınımı

2.436

kg

i Bunları biliyor musunuz?

Dünya'da yıllık kişi başına ortalama 5 ton CO2 emisyonu düşmektedir. CO2 ayak izlerini azaltarak küresel ısınmanın mümkün olduğu kadar önüne geçmeye çalışmaktayız.



Yıllık Engellenen Dizel Otomobil Seyahati

9.090

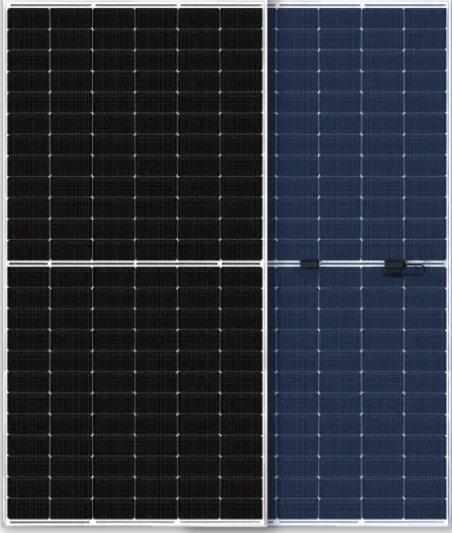
Kilometre

i Bunları biliyor musunuz?

Elektrikli araçlar, içten yanmalı motorlu araçlara göre ortalama olarak 3-4 kat daha verimlidir.

Yapılan sürdürülebilirlik hesaplamaları [Doğa Koruma Vakfı](#) baz alınarak yapılmıştır.

Donanımlar



Panel

Solimpeks - PPH-610W

Teknik Özellikler



İverter

Kopp - Kuara 6.0-2-T

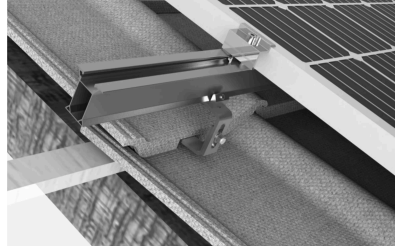
Teknik Özellikler



Isı Pompası

Varmeks - VM-OMB112013

Teknik Özellikler



Konstrüksiyon

Isotec Enerji - Isotile



Kablo

Hes Kablo - PV1-F

Teknik Özellikler

Teklif Tutarı ve Malzeme Listesi

#	Malzeme	Birim	Miktar
01	Solimpeks - PPH-610W 12 Yil ürün garantisi 30 yıl %87.4 verim garantisi	Adet	10
02	Kopp - Kuara 6.0-2-T 5 yıl ürün garantisi	Adet	1
03	Varmeks - VM-OMB1112013 Panasonic Kompresörlü Yerli Üretim Isı Pompası 2 Yıl Ürün Garantisi	Adet	1
04	Arc Box Arc Koruma Sistemi	Adet	2
05	Isotec Enerji - Isotile 12 yıl ürün ve sızdırmazlık garantisi	Panel Başı	10
06	Hes Kablo - PV1-F 25 yıl garantili solar kablo	Metre Başı	160
07	Staubli MC4 Konnektör Takımı Güneş paneli bağlantılarında kullanılan, suya ve UV ışınlarına dayanıklı MC4 konnektör	Adet	5
08	Özel Dizayn ABB Ges Elektrik Panosu Aşırı akım, kısa devre ve yıldırım risklerine karşı AC/DC koruma elemanları içerir	Adet	1
09	Kopp Smart Meter Kopp Smart Meter Bu cihaz şebeke ile enerji tüketim noktası arasında bulunan sayacın olduğu noktaya takılarak, enerjinin yönünü ve gücünü ölçer.	Adet	1
KDV Hariç Wp Başı Teklif Tutarı		1,72 USD/Wp	Ara Toplam \$10.521,51
		KDV	\$2.104,30
Toplam			\$ 12.625,82



Solimpeks Mühendislik A.Ş.
<https://solimpeks.com.tr/>

Elektrifikasyon Sistem