

GES Teklifi

10,37 kWp

10 kWe

Proje Adı
Elektrifikasyon
Sistem

Hazırlayan
Nihan Balkan

Yatırımcı
Elektrifikasyon
Sistem

Hakkımızda

Solimpeks A.Ş 2001 yılında Konya'da faaliyetine başlamıştır. On yıl gibi bir süre içerisinde, Avrupalı rakiplerini geride bırakarak dünyadaki yedi kıtada var olan Global bir Şirkete dönüşmüştür. Solimpeks, Yenilebilir ve Sürdürülebilir enerji ilkesi ile çıkılan yolda sürekli olarak kendini geliştirerek günümüze kadar varlığını korumayı başarmıştır. İç Pazardaki faaliyetlerini, 2011 yılından itibaren Solimpeks Mühendislik ve Pazarlama A.Ş. olarak İzmir'deki Merkez binasından yürütmeye başlamıştır.

25 yılı aşkın tecrübe ve bilgi birikimini, günümüz teknolojisiyle birleştirerek dünya standartlarında üretim yapmayı başarmış ve daha önemlisi "kalite ve süreklilik" ilkesinden vazgeçmeyerek solar termal enerji üretiminde dünyanın önde gelen şirketleri arasında hak ettiği yeri almayı başarmıştır.

Enerjiyi verimli üretmenin dışında, enerjiyi verimli tüketme konusunda da ürün gamını geliştiren firmamız, yeniliğe büyük önem vermektedir



Enerji Akışı

Yıllık GES'ten Üretilen Enerji | **6.642** kWh

 Solar Sistem



 Öz Tüketim

6.642 kWh

100 %

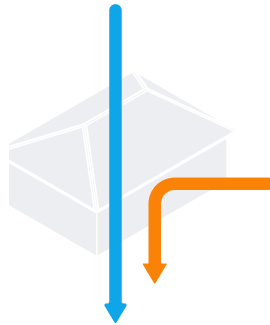
i Neden şebekeye elektrik aktarıyorum?

Ürettiğiniz güneş enerjisini doğrudan kullanabilir ya da bataryaya depolayabilirsiniz. İhtiyaç fazlası olarak üretilen enerjiyi şebekeye aktararak kazanç elde edebilirsiniz.

Yıllık Enerji Tüketimi | **18.000** kWh

 Solar Sistem

6.642 kWh 37 %



 Şebeke

11.359 kWh

63 %

 Tüketim

18.000 kWh

100 %

i Neden şebekeden elektrik almaya ihtiyac duyuyorum?

Güneş enerjisi sisteminiz bir yıl içerisinde tükettiğiniz enerji miktarından daha fazla enerji üretse bile bazı durumlarda şebekeden enerji almaya ihtiyaç duyabilirsiniz.

Tahmini Üretim Tüketim



Yıllık GES'ten Üretilen Enerji
6.642 kWh



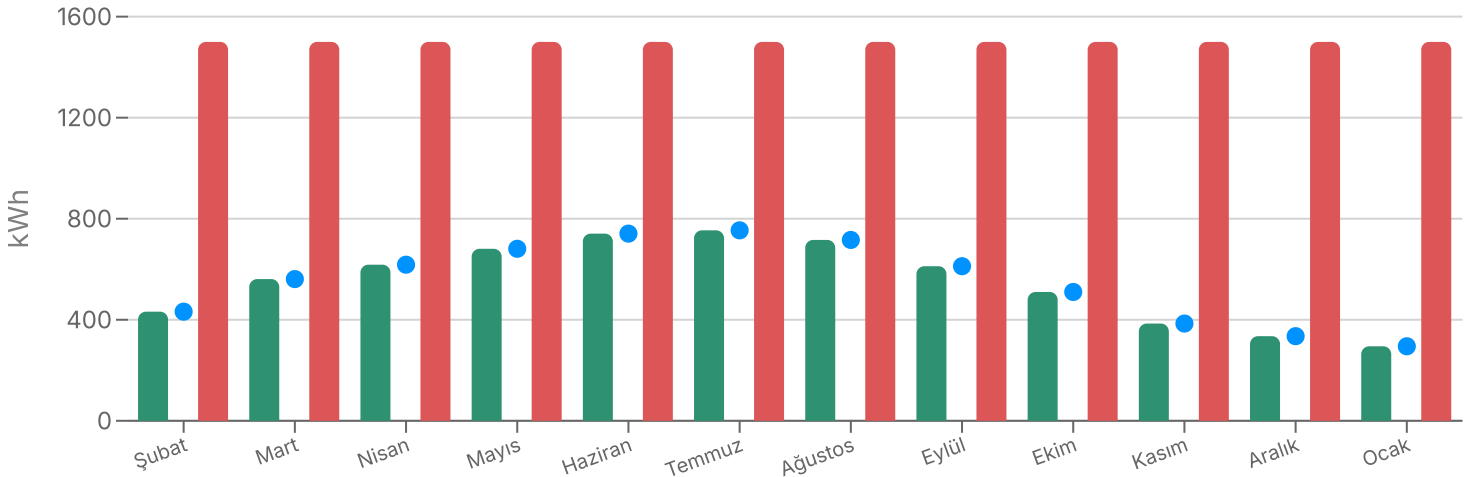
Yıllık Enerji Tüketimi
18.000 kWh



Yıllık Öz Tüketim
6.642 kWh

| Ay | Tüketim | kWh | Üretim | kWh | Öz Tüketim | kWh | İhtiyaç Fazlası Üretim | kWh |
|---------|---------|-----|--------|-----|------------|-----|------------------------|-----|
| Ocak | 1.500 | kWh | 296 | kWh | 296 | kWh | 0 | kWh |
| Şubat | 1.500 | kWh | 433 | kWh | 433 | kWh | 0 | kWh |
| Mart | 1.500 | kWh | 562 | kWh | 562 | kWh | 0 | kWh |
| Nisan | 1.500 | kWh | 619 | kWh | 619 | kWh | 0 | kWh |
| Mayıs | 1.500 | kWh | 681 | kWh | 681 | kWh | 0 | kWh |
| Haziran | 1.500 | kWh | 742 | kWh | 742 | kWh | 0 | kWh |
| Temmuz | 1.500 | kWh | 755 | kWh | 755 | kWh | 0 | kWh |
| Ağustos | 1.500 | kWh | 716 | kWh | 716 | kWh | 0 | kWh |
| Eylül | 1.500 | kWh | 612 | kWh | 612 | kWh | 0 | kWh |
| Ekim | 1.500 | kWh | 510 | kWh | 510 | kWh | 0 | kWh |
| Kasım | 1.500 | kWh | 385 | kWh | 385 | kWh | 0 | kWh |
| Aralık | 1.500 | kWh | 336 | kWh | 336 | kWh | 0 | kWh |

■ Üretim ■ Tüketim ● Öz Tüketim



Detaylı Tasarruf ve Fayda Analizi



İlk Yıl Net Fayda
₺31.462,08



Yatırımın Yaklaşık Geri
Dönüş Süresi
8 Yıl 4 Ay



Faturamın GES'ten
Karşılama Oranı
37 %

Türkiye Mesken Mevzuatı

Bu projedeki fizibilite hesabı, EPDK'nın yayımladığı güncel Lisanssız Elektrik Üretim Yönetmeliği kapsamında aşağıdaki parametreler ve finansal değişkenler baz alınarak yapılmıştır.

240 kWh altı

| | | | | | |
|--------------------|--------|---------|--------------|--------|---------|
| Alış Fiyatı | 2,3549 | TRY/kWh | Satış Fiyatı | 1,1187 | TRY/kWh |
| Mahsuplaşma Fiyatı | 0,9181 | TRY/kWh | | | |

240 kWh üstü

| | | | | | |
|--------------------|--------|---------|--------------|--------|---------|
| Alış Fiyatı | 3,5324 | TRY/kWh | Satış Fiyatı | 1,1187 | TRY/kWh |
| Mahsuplaşma Fiyatı | 0,9181 | TRY/kWh | | | |

Yıllık 4000 kWh Üzeri

| | | | | | |
|--------------------|--------|---------|--------------|--------|---------|
| Alış Fiyatı | 4,3068 | TRY/kWh | Satış Fiyatı | 1,1187 | TRY/kWh |
| Mahsuplaşma Fiyatı | 0,9181 | TRY/kWh | | | |

Finansal Bilgiler

KDV Oranı: 10%

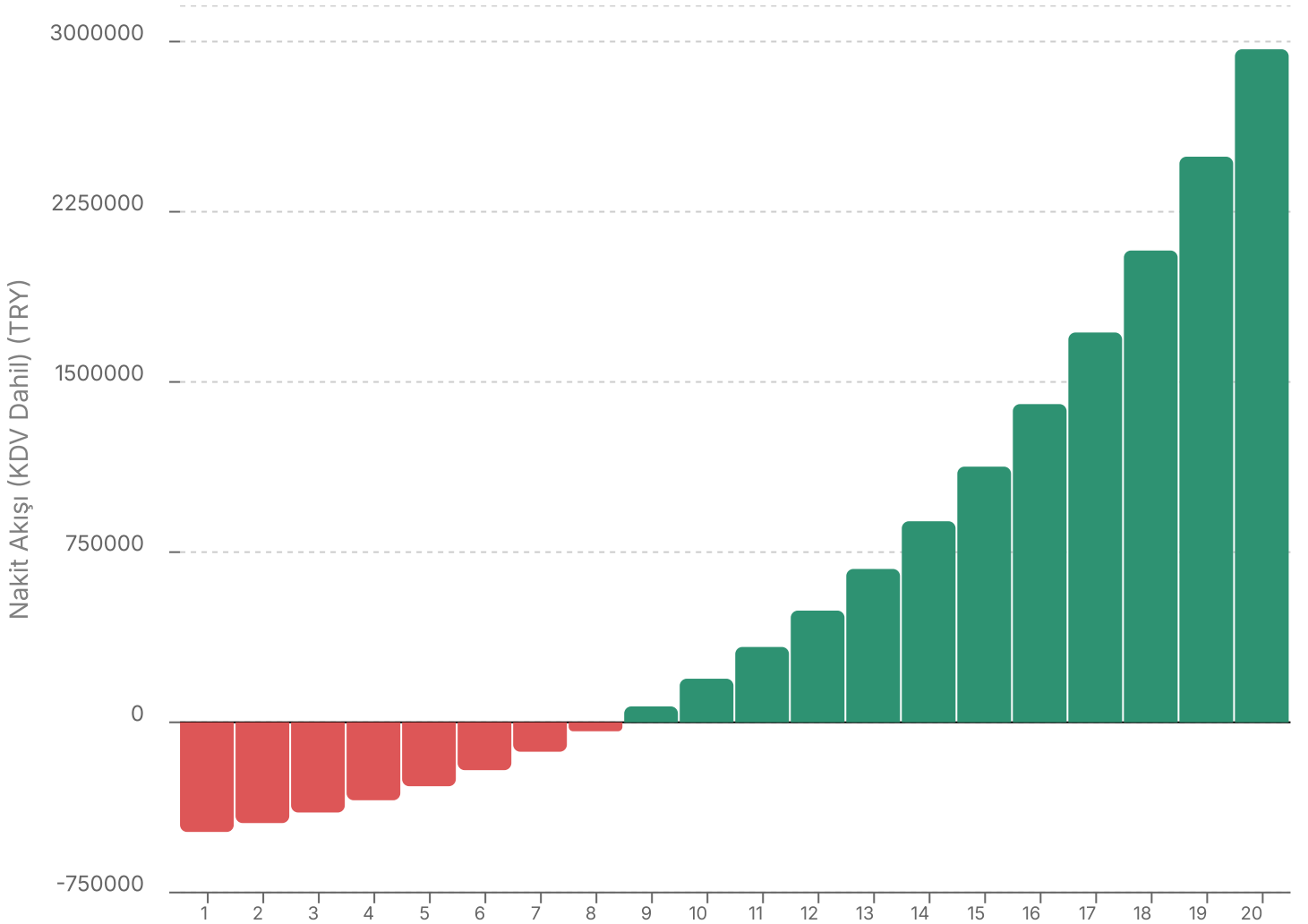
Yıllık Enflasyon Oranları: 24,7% · 19,5% · 16,2% · 15% · 15% · 15% · 15% · 15% · 15% · 15% · 15% · 15% · 15% · 15% · 15% · 15% · 15% · 15%

| Ay | GES Öncesi Fatura | | GES Sonrası Fatura | | Tasarruf | | Faturamın GES'ten Karşılama Oranı | |
|---------|-------------------|-----|--------------------|-----|----------|-----|-----------------------------------|---|
| Ocak | 7.106 | TRY | 5.707 | TRY | 1.399 | TRY | 20 | % |
| Şubat | 7.106 | TRY | 5.058 | TRY | 2.048 | TRY | 29 | % |
| Mart | 7.106 | TRY | 4.447 | TRY | 2.659 | TRY | 38 | % |
| Nisan | 7.106 | TRY | 4.176 | TRY | 2.930 | TRY | 42 | % |
| Mayıs | 7.106 | TRY | 3.881 | TRY | 3.226 | TRY | 46 | % |
| Haziran | 7.106 | TRY | 3.594 | TRY | 3.512 | TRY | 50 | % |
| Temmuz | 7.106 | TRY | 3.534 | TRY | 3.573 | TRY | 51 | % |
| Ağustos | 7.106 | TRY | 3.716 | TRY | 3.390 | TRY | 48 | % |
| Eylül | 7.106 | TRY | 4.207 | TRY | 2.899 | TRY | 41 | % |
| Ekim | 7.106 | TRY | 4.691 | TRY | 2.415 | TRY | 34 | % |
| Kasım | 7.106 | TRY | 5.283 | TRY | 1.823 | TRY | 26 | % |
| Aralık | 7.106 | TRY | 5.518 | TRY | 1.588 | TRY | 23 | % |

*Fiyatlara KDV dahildir.

20 Yıllık Birikimli Nakit Akışı

| Yıl | Nakit Akışı (KDV Dahil) | | Yıl | Nakit Akışı (KDV Dahil) | |
|-----|-------------------------|-----|-----|-------------------------|-----|
| 1 | -483.139 | TRY | 11 | 331.963 | TRY |
| 2 | -444.034 | TRY | 12 | 492.216 | TRY |
| 3 | -397.457 | TRY | 13 | 675.765 | TRY |
| 4 | -343.517 | TRY | 14 | 885.976 | TRY |
| 5 | -281.697 | TRY | 15 | 1.126.692 | TRY |
| 6 | -210.849 | TRY | 16 | 1.402.306 | TRY |
| 7 | -129.662 | TRY | 17 | 1.717.859 | TRY |
| 8 | -36.634 | TRY | 18 | 2.079.102 | TRY |
| 9 | 69.952 | TRY | 19 | 2.492.637 | TRY |
| 10 | 192.066 | TRY | 20 | 2.966.016 | TRY |



Çevresel Etki



Yeni sürdürülebilir enerji sisteminiz sayesinde:



Yıllık Kurtarılan Ağaç

71

Ağaç

i Bunları biliyor musunuz?

Amazon bölgesindeki tropikal ormanlar 140 milyon tona kadar CO2 depolayabiliyor olup bu özellikleriyle gezegenimizin en büyük CO2 depolarından biri olma işlevini görürler.



Yıllık Engellenen CO2 Salınımı

2.608

kg

i Bunları biliyor musunuz?

Dünya'da yıllık kişi başına ortalama 5 ton CO2 emisyonu düşmektedir. CO2 ayak izlerini azaltarak küresel ısınmanın mümkün olduğu kadar önüne geçmeye çalışmaktayız.



Yıllık Engellenen Dizel Otomobil Seyahati

9.733

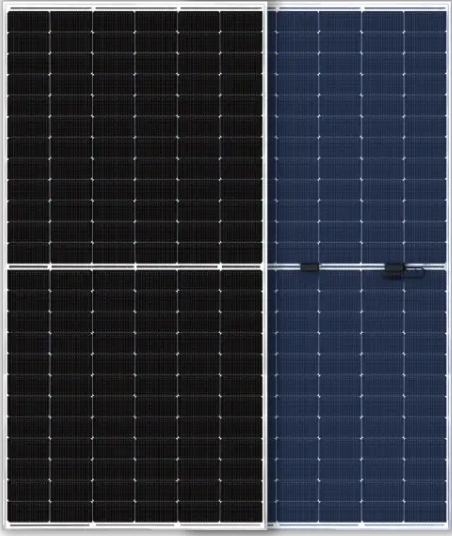
Kilometre

i Bunları biliyor musunuz?

Elektrikli araçlar, içten yanmalı motorlu araçlara göre ortalama olarak 3-4 kat daha verimlidir.

Yapılan sürdürülebilirlik hesaplamaları [Doğa Koruma Vakfı](#) baz alınarak yapılmıştır.

Donanımlar



Panel

Solimpeks - PPH-610W

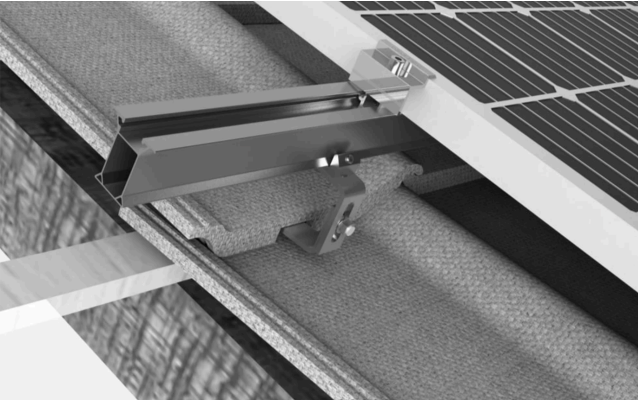
Teknik Özellikler



İverter

Kopp - Kuara 10.0-2-T

Teknik Özellikler



Konstrüksiyon

Isotec Enerji - Isotile



Kablo

Hes Kablo - PV1-F

Teknik Özellikler

Teklif Tutarı ve Malzeme Listesi

| # | Malzeme | Birim | Miktar |
|--|--|--------------------|------------------------------|
| 01 | Solimpeks - PPH-610W 12 Yil ürün garantisi 30 yıl %87.4 verim garantisi | Adet | 17 |
| 02 | Kopp - Kuara 10.0-2-T 5 yıl ürün garantisi | Adet | 1 |
| 03 | Kopp Smart Meter Bu cihaz şebeke ile enerji tüketim noktası arasında bulunan sayacın olduğu noktaya takılarak, enerjinin yönünü ve gücünü ölçer. | Adet | 1 |
| 04 | Isotec Enerji - Isotile 12 yıl ürün ve sızdırmazlık garantisi | Panel Başı | 17 |
| 05 | Hes Kablo - PV1-F 25 yıl garantili solar kablo | Metre Başı | 200 |
| 06 | Staublie MC4 Konnektör Takımı Güneş paneli bağlantılarında kullanılan, suya ve UV ışınlarına dayanıklı MC4 konnektör. | Adet | 10 |
| 07 | Arc Box Arc Koruma Sistemi | Adet | 4 |
| 08 | Özel Dizayn ABB Ges Elektrik Panosu Aşırı akım, kısa devre ve yıldırım risklerine karşı AC/DC koruma elemanları içerir. | Adet | 1 |
| KDV Hariç Wp Başı Teklif Tutarı | | 0,94 USD/Wp | Ara Toplam \$9.751,48 |
| | | KDV | \$1.950,30 |
| Toplam | | | \$ 11.701,78 |



Solimpeks Mühendislik A.Ş.
<https://solimpeks.com.tr/>

Elektrifikasyon Sistem